

Plåtgaflar, profilrörsgaflar och massiva gaflar

Hög flexibilitet och effektivitet. Med Logitrans' olika gaffeltyper hanterar man enkelt olika typer av lastpallar.

Gaflarna kan enkelt och snabbt monteras på samtliga Logiflex modeller med variabel gaffelkonsoll. Gaflarna kan enkelt bytas ut mot någon av de många Quick-shift tillbehör som Logitrans erbjuder.

Ett stort program av extrautrustning säkrar en optimal användning av Logiflex staplaren. Med Logitrans' Quick-shift system, kan t.ex. kranarm, pikbom, plattform, fat- och rullvändare monteras på en och samma Logiflex.

Hög kvalitet genom utvecklade testmetoder och ett nära samarbete med experter inom både säkerhet och hälsovård.



Tekniska specifikationer

Tre olika gaffeltyper för användning i specifika situationer hos kunden. Var och en gaffeltyp är anpassad till olika lasttyper som skall hanteras.

Plåtgafflar: Levereras som standard på Logiflex.

Profilrörsgafflar: Smala gafflar. Används till pallar med gaffeltunnlar som är smalare än på en EUR pall.

Massiva gafflar: Tunna gafflar som används då lasten som skall lyftas är låg. Standard på staplare för 1200 kg.

En kraftig konstruktion säkrar en lång livslängd och låga underhållskostnader.



Fatgafflar - ett bra alternativ när liggande fat skall lyftas och transporteras (ej Quick-shift).



Här används de massiva gafflarna i industrin för elektronikåtervinning.



Gafflarna kan monteras på samtliga Logiflex modeller, både standard och bredspåriga.

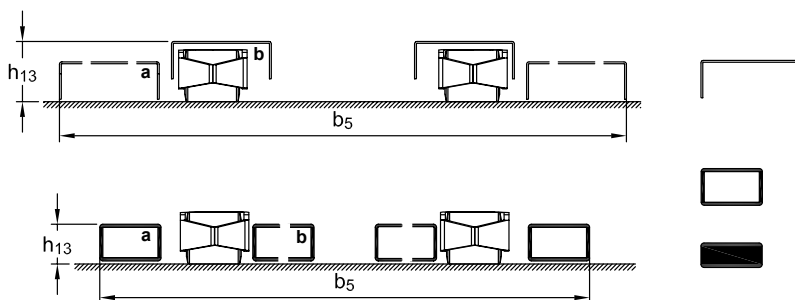


Plåtgafflar: Levereras som standard på Logiflex.

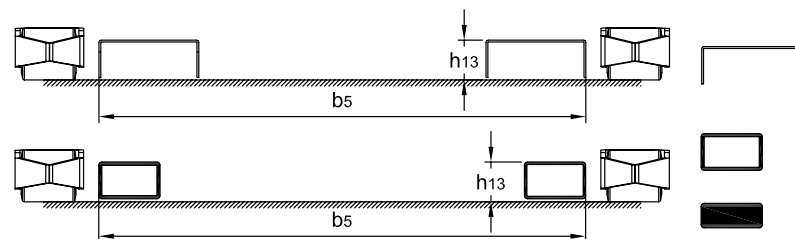


Annan extrautrustning som erbjuds är bl.a. plattform, kranarm, pikbom, fat- och rullvändare.

Variabel gaffelkonsoll på Logiflex staplare med standard stödben



Variabel gaffelkonsoll på bredspåriga Logiflex staplare



Produkt (mått i mm)	Gaffelkonsoll 690 mm			Gaffelkonsoll 810 mm		
	Plåt	Profil	Massiv	Plåt	Profil	Massiv
Hjulstorlek	Ø85			Ø85		
Gaffelspännvidd	b_5	350-800	230-680	270-680	350-920	230-800
Gaffelspännvidd - a	b_5				876-920	750-800
Gaffelspännvidd - b	b_5				560	230-300
Nedsänkt gaffelhöjd	h_{13}	65	65	45		
Nedsänkt gaffelhöjd - a	h_{13}				65	65
Nedsänkt gaffelhöjd - b	h_{13}				90	65
Gaffelmått		163x61	100x60	120x40	163x61	100x60

* Standardkonsoll för bredspåriga Logiflex staplare med plåtgafflar.

** Standardkonsoll för bredspåriga Logiflex staplare med profilrörsgafflar eller massiva gafflar. Standardkonsoll för Logiflex staplare med standard stödben.

Fråga också efter variabel gaffelkonsoll 946 mm (b_5 : max. 1050 mm).

Vi erbjuder också kundpassade lösningar.

Fråga efter mer information eller besök www.logitrans.com